

진공 이젝터 유닛 MC22 시리즈



- **경량 · 컴팩트**
폭20mm로 수지 바디의 채용과 소형 전자밸브를 탑재하여 경량화를 실현
- **압력 스위치 · 노즐경의 선택 가능**
에너지 절감 회로내장 센서(MVS-201) 등 사용목적에 맞추어 압력 센서를 선택 가능. 노즐경 $\varnothing 0.5, 0.7, 1.0$ 에 압력형, 유량형 등 사용 목적에 맞추어 압력, 유량의 선택 가능
- **매니폴드 가능**
8연조까지 매니폴드화 가능

CONVUM

형식 번호

MC22 **①** S **②** 05 **③** H **④** S **⑤** ABS **⑥** LC **⑦** 4 **⑧** B **⑨** L **⑩** R **⑪** 3 **⑫** 1 **⑬** 2 **⑭** L

싱글의 경우는 무기호

①분체 타입

S	싱글 타입
M	매니폴드 타입

②노즐경

05	$\varnothing 0.5$
07	$\varnothing 0.7$
10	$\varnothing 1.0$

③도달진공압력

H	-87kPa(압력형)
L	-53kPa(유량형)

④정격압력

S	0.5MPa
R	0.35MPa

주) ②③④ 조합표

②	③	④	
		S	R
05	H	○	○
	L	○	X
07	H	○	○
	L	○	X
10	H	○	○
	L	X	X

⑤압력센서

	타입	센서	압력	표시	스위치 출력	아날로그 출력	입력사양
ABS	MVS-030AB	진공	LED	NPN1점	없음	없음	없음
ABP	MVS-030AB	진공	LED	PNP1점	없음	없음	없음
VG	MPS-V23	진공	디지털	NPN2점	DC1~5V	없음	없음
VGP	MPS-V23	진공	디지털	PNP2점	DC1~5V	없음	없음
21	MVS-201	연성압	디지털	NPN1점	없음	없음	싱크
21P	MVS-201	연성압	디지털	PNP1점	없음	없음	싱크
Z	센서없음	-	-	-	-	-	-

⑥분체 타입

L	체크 밸브 없음
LC	체크 밸브 포함

⑦전자밸브 전압

4	DC24V
---	-------

⑭ 세트 방향(매니폴드의 경우만 해당)

R	우측 막힘
L	좌측 막힘
무기호	⑪⑬이 동수인 경우

주) 흡입구(진공 포트)를 앞으로 했을 때 유닛 본체가 좌측 매움 · 우측 매움이 됩니다.

⑬ 탑재 유닛 분체 대수(매니폴드인 경우만 해당)

1	1대 ★	5	5대
2	2대	6	6대 ★
3	3대	7	7대 ★
4	4대	8	8대 ★

주) ★표시는 오더 매이드

⑫ 블록 플레이트 수(매니폴드인 경우만 해당)

0	없음	4	4대
1	1대	5	5대 ★
2	2대	6	6대 ★
3	3대	7	7대 ★

주) ★표시는 오더 매이드

⑪ 연조수(매니폴드인 경우만 해당)

1	1연 ★	5	5연
2	2연	6	6연 ★
3	3연	7	7연 ★
4	4연	8	8연 ★

주) ★표시는 오더 매이드

⑩ 포트 사이즈

R	Rc1/8(표준)
N	NPT1/8 ★
G	G1/8 ★

주) ★표시는 오더 매이드

⑨ 전자밸브 배선 방법

L	리드선 부착 커넥터
---	------------

⑧ 공급공기 유로 상태

A	상시개
B	상시폐
W	자기유지(주1)

주1) 자기유지 전자밸브를 선택한 경우 압력 센서의 에너지 절감 기능은 사용할 수 없습니다.

보수부품 형식 번호

• 전자밸브(가스켓 · 취부나사 포함)

• 진공 발생용 및 진공 파괴용 공용

CKV010-4E

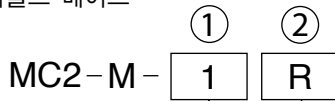
주) DC24V, 커넥터 타입만 해당. 상세 사양은 P43를 참조하여 주십시오.

• 자기유지형 전자밸브(가스켓 · 취부나사 포함)

LV290-4E

주) 상세 사양은 P43을 참조하여 주십시오.

• 매니폴드 베이스



1. 매니폴드 연조수				2. 공급 포트 형상	
1	1연 ★	5	5연	R	Rc1/8
2	2연	6	6연 ★	N	1/8-27 NPT ★
3	3연	7	7연 ★	G	G1/8 ★
4	4연	8	8연 ★		

* 취부나사, 플러그 포함

주) ★표시는 오더 메이드

• 압력 센서 : O링, 취부나사 포함

MVS-030AB-MC22
MVS-030ABP-MC22
MPS-V23C-NGA-MC22
MPS-V23C-PGA-MC22
MC22-C201(상시개, 상시폐)
MC22-C201-W(자기유지)
MVS-201P-MC22(상시폐, 상시개)
MVS-201P-MC22-W(자기유지)

주) 상세사양은 P391, 364, 387을 참조하여 주십시오.

• 센서 플러그

MC2-Z

• 필터

MC2 - E

E	엘레먼트
F	필터 키트(엘레먼트 포함)

• 사이렌서 : 취부 금구 포함

MC2-S

• 매니폴드용 블록 플레이트 : 취부 나사 포함

MC2-MM

• 싱글 고정용 브라켓 취부 나사 포함

MC2-B

사양

	단위	MC22 □ - 05			MC22 □ - 07			MC22 □ - 10	
		HS	LS	HR	HS	LS	HR	HS	HR
사용유체		무급유 압축 공기							
주위 온도	℃	0 ~ 50 (단, 동결이 없을 것)							
사용압력 범위	MPa	0.2 ~ 0.5							
진공 파괴 유량	ℓ/min(ANR)	50							
공급공기 유로 상태		상시폐 · 상시개 · 자기유지							
필터 평균 기공	μ m	37							
노출경	∅ mm	0.5			0.7			1.0	
정격압력	MPa	0.5		0.35	0.5		0.35	0.5	0.35
흡입유량	ℓ/min(ANR)	6	11	4	11	21	9	20	15
도달 진공 압력	kPa	-87	-53	-87	-87	-53	-87	-87	-87
공기 소비 유량	ℓ/min(ANR)	10			22.5			48	
질량	L/LC 싱글 타입	g							
		117							

전자밸브 사양

항목	단위	CKV010-4E	LV290-4E
공급공기 유로 상태		상시폐 · 상시개	자기보관유지
정격 전압	V	DC24	
허용 전압 변동	%	±10	
소비전력	W	1	1.3 / 1.5
절연 클래스		B종 상당	
수동조작		Non-Lock 방식	
표시 서지킬러		LED, 다이오드	
배선		리드선 부착 커넥터(300mm)	

주) 권범 공통 주의 사항 「자기 유지 기능 부착 전자밸브」를 확인하여 주십시오.(P22)

압력 스위치 사양

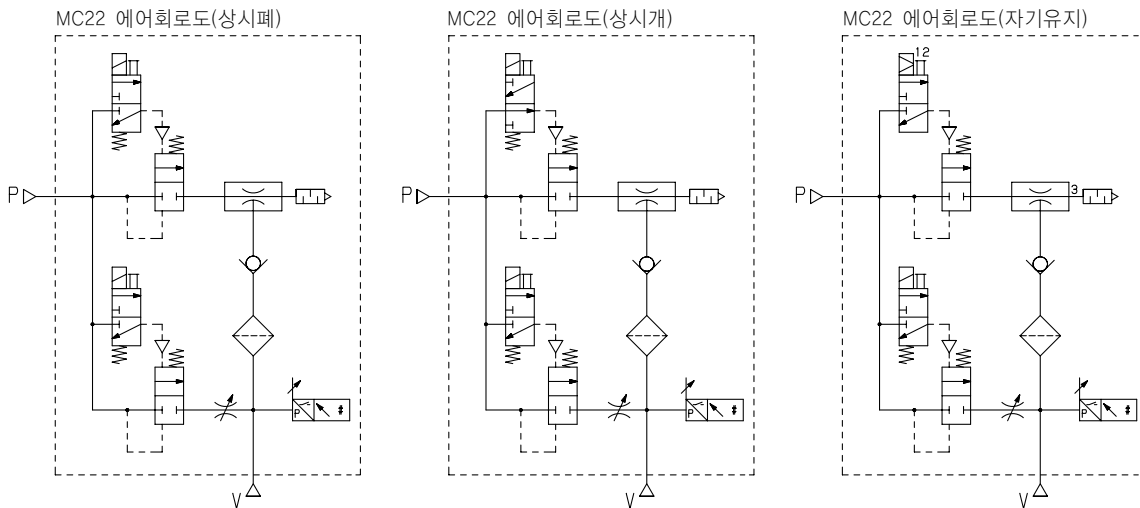
	단위	MVS-030	MPS-V23	MVS-201
사용유체		공기		
설정 압력 범위	kPa	-10 ~ -101	0 ~ -101	50 ~ -101
주위 온도	°C	0 ~ 50(동결 없을 것)		
출력		스위치 출력	스위치 출력 / 아날로그 출력	스위치 출력 / 입력
표시		LED	디지털	디지털
사용전압	V	DC12 ~ 24		DC10.8 ~ 30

주) 상세사양은 P337을 참조하여 주십시오.

주) MVS-201 센서는 진공발생제어용 전자밸브 및 진공파괴 제어용 전자밸브에 대하여 상시개점점(A)으로 되어 있습니다.

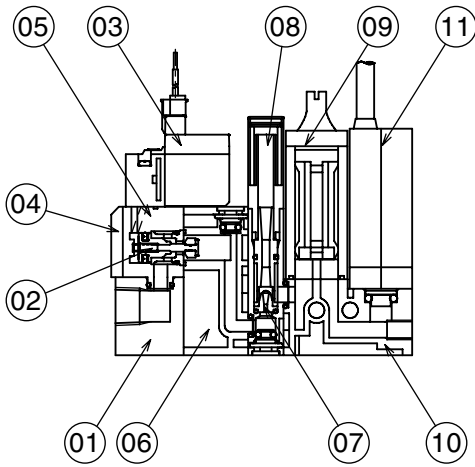
상시폐점점(B)으로 사용하실 경우는 취급설명서를 읽으신 후 상시폐점점으로 절환하여 사용하십시오.

표시기호



※ 센서, 체크 밸브 포함

구조도

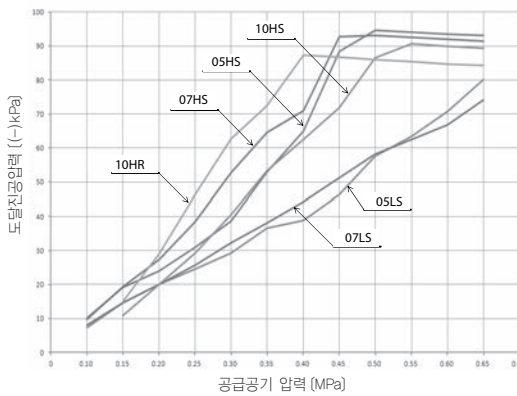


주요부품

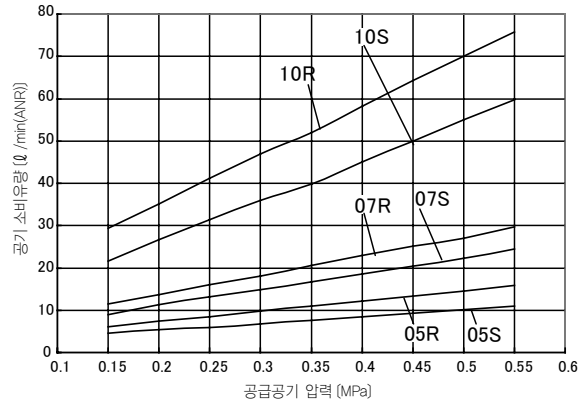
품번	부품명칭	재질
1	공급 베이스	알루미늄
2	포맷 밸브	알루미늄, NBR, SUS, FKM
3	파일럿용 전자밸브	—
4	커버	알루미늄
5	밸브 블록	PA, NBR
6	스페이서 블록	PA, NBR
7	노즐 킷	알루미늄, NBR
8	사이렌서	SUS, PA, PVF
9	필터 Ass'y	—
10	진공구 베이스	PA, 알루미늄, NBR
11	압력 스위치	—

성능곡선

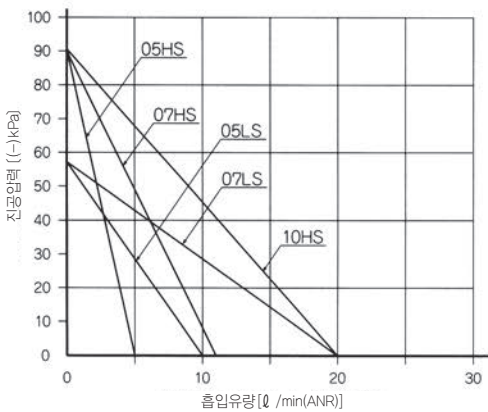
도달진공압력특성



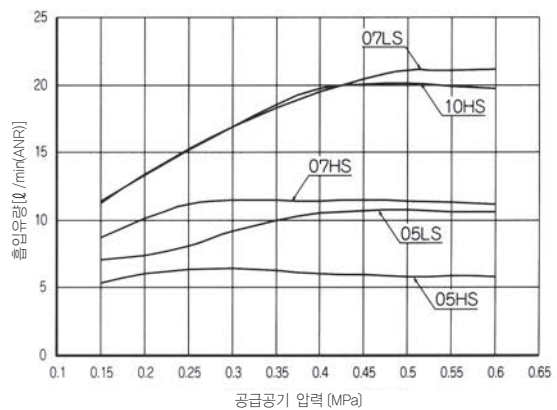
공기소비유량 특성



흡입유량 · 진공압력특성



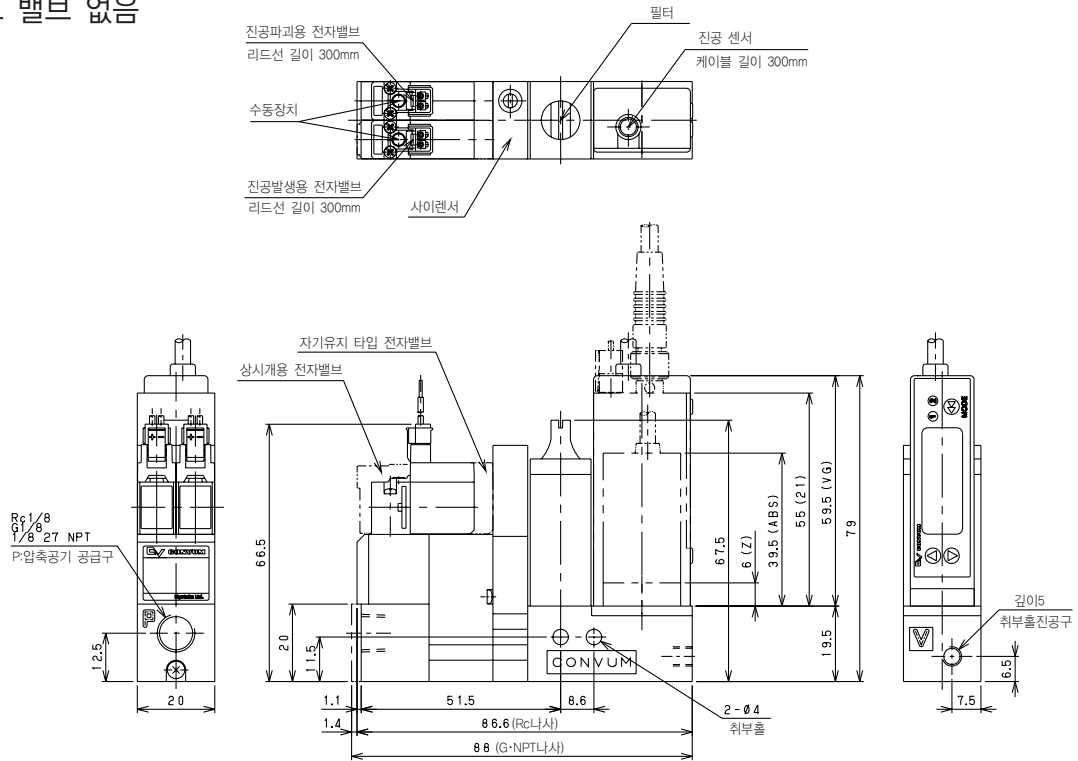
최대흡입유량 특성



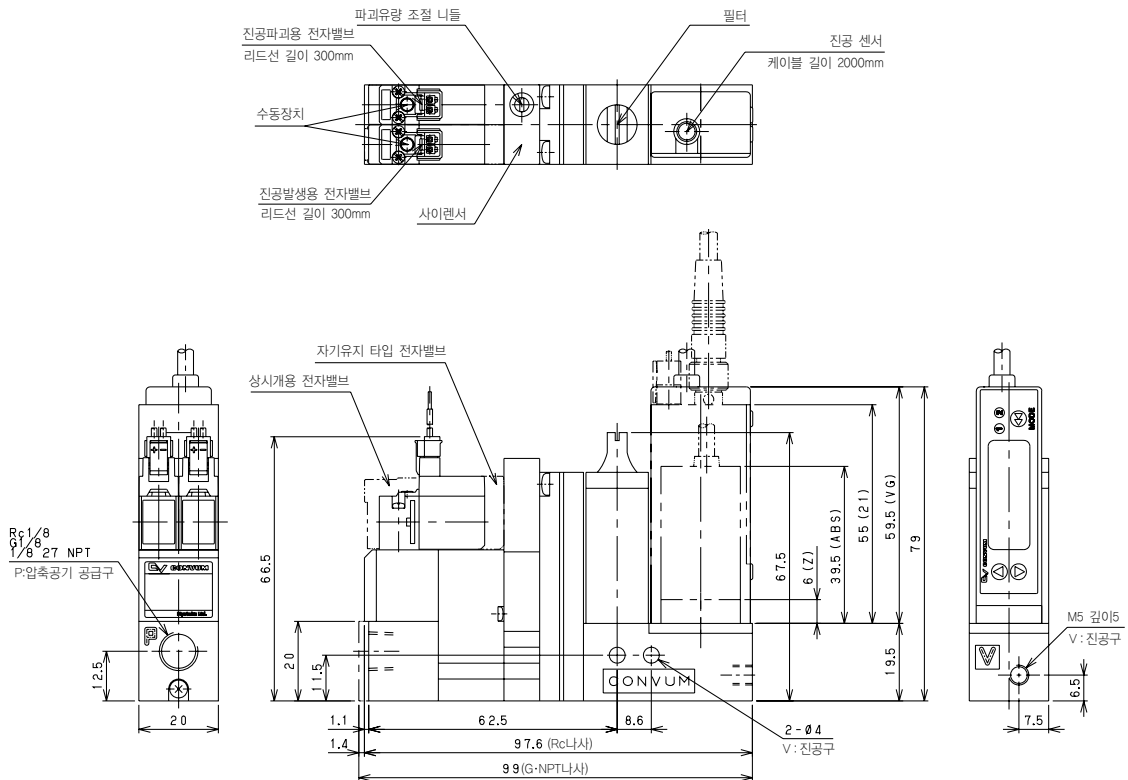
외형수치

(mm)

싱글 타입
체크 밸브 없음



체크 밸브 부착

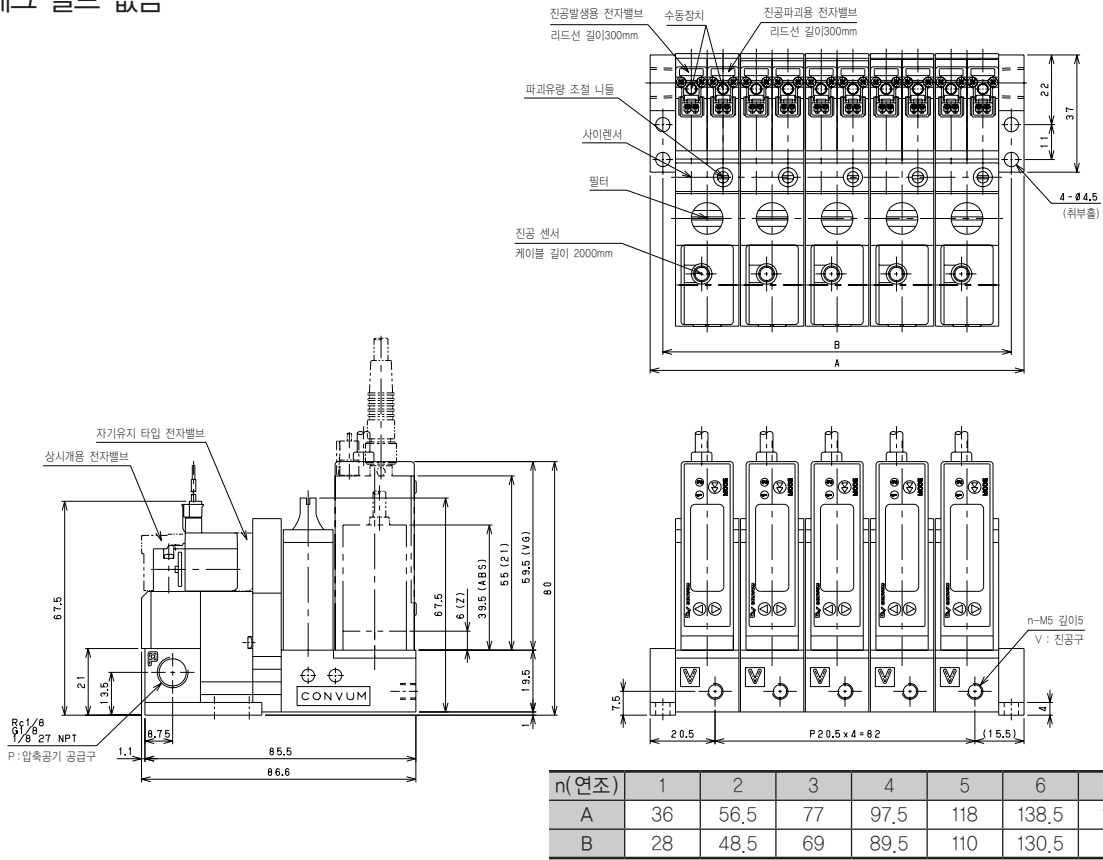


CONVUM

MC22

매니폴드 타입
체크 밸브 없음

CONVUM



체크 밸브 부착

